

Fist Aid(응급처치)

- 무릎 -

1. 무릎 해부학(총론)

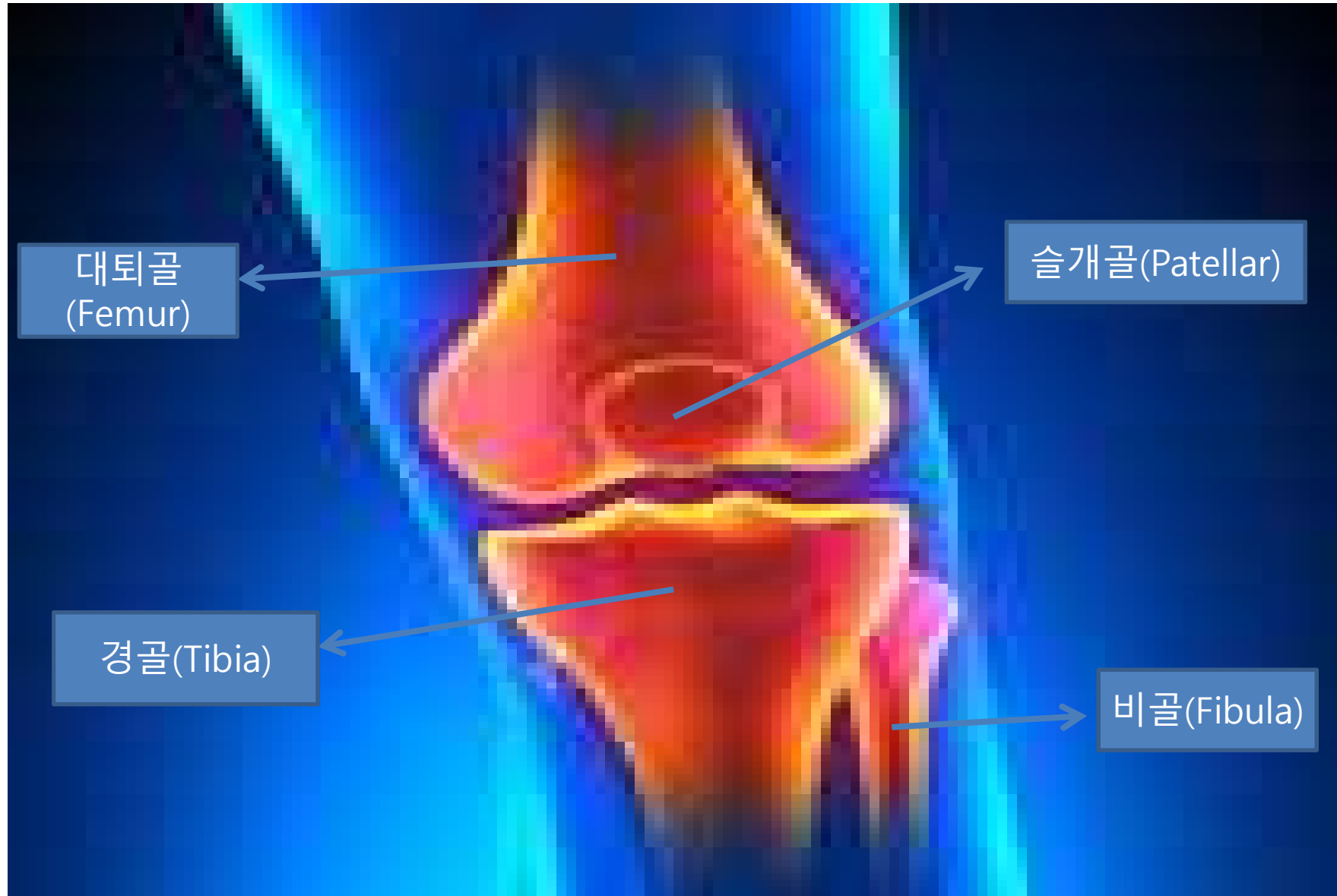
무릎관절은 우리 몸에 있는 187개의 관절 중에 가장 큰 관절이다.

무릎관절은 다양한 구조로 이루어져있다. 해부학적으로는 골 구조, 관절 외 구조, 관절 내 구조로 구분한다.

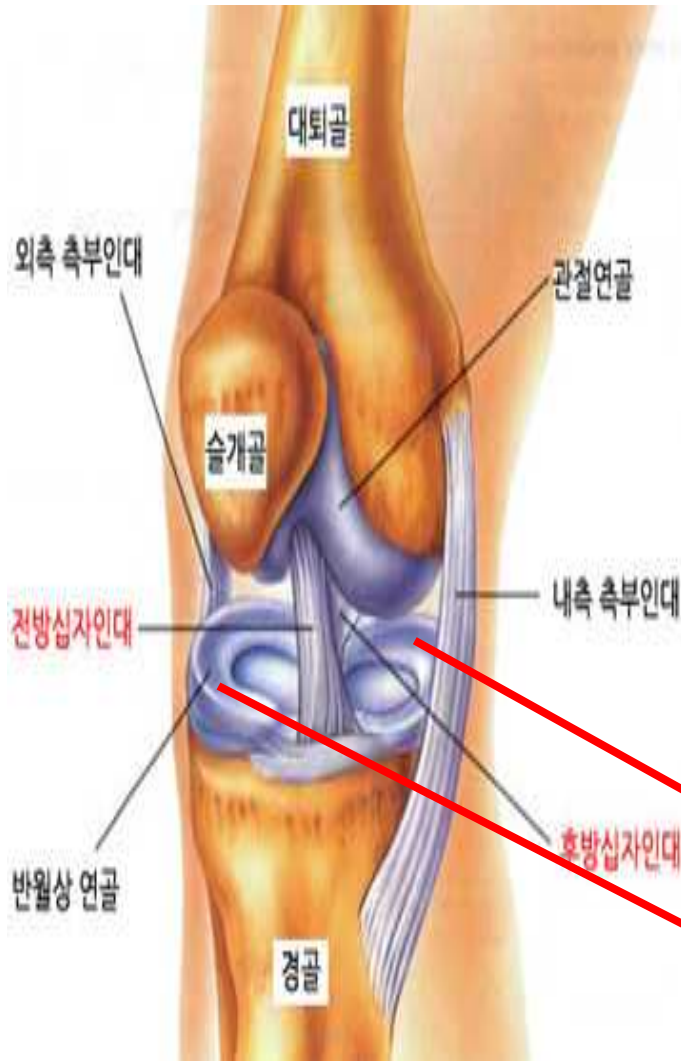
골 구조는 대퇴골과 경골 및 슬개골로 구성되어 있다.

이러한 골 구조를 내측측부인대, 전,후방 십자 인대 등의 각종 인대들과 내,외측 반월상 연골 판, 기타 근육과 힘줄 등의 연부조직이 둘러싸고 있다.

1. 무릎 해부학(뼈)



1. 무릎 해부학(인대, 연골)



전방십자인대(Anterior cruciate ligamen. ACL)
- 경골의 전방전위를 막아 잡아준다.

후방십자인대(Posterior cruciate ligament. PCL)
- 경골의 후방전위를 막아 잡아준다.

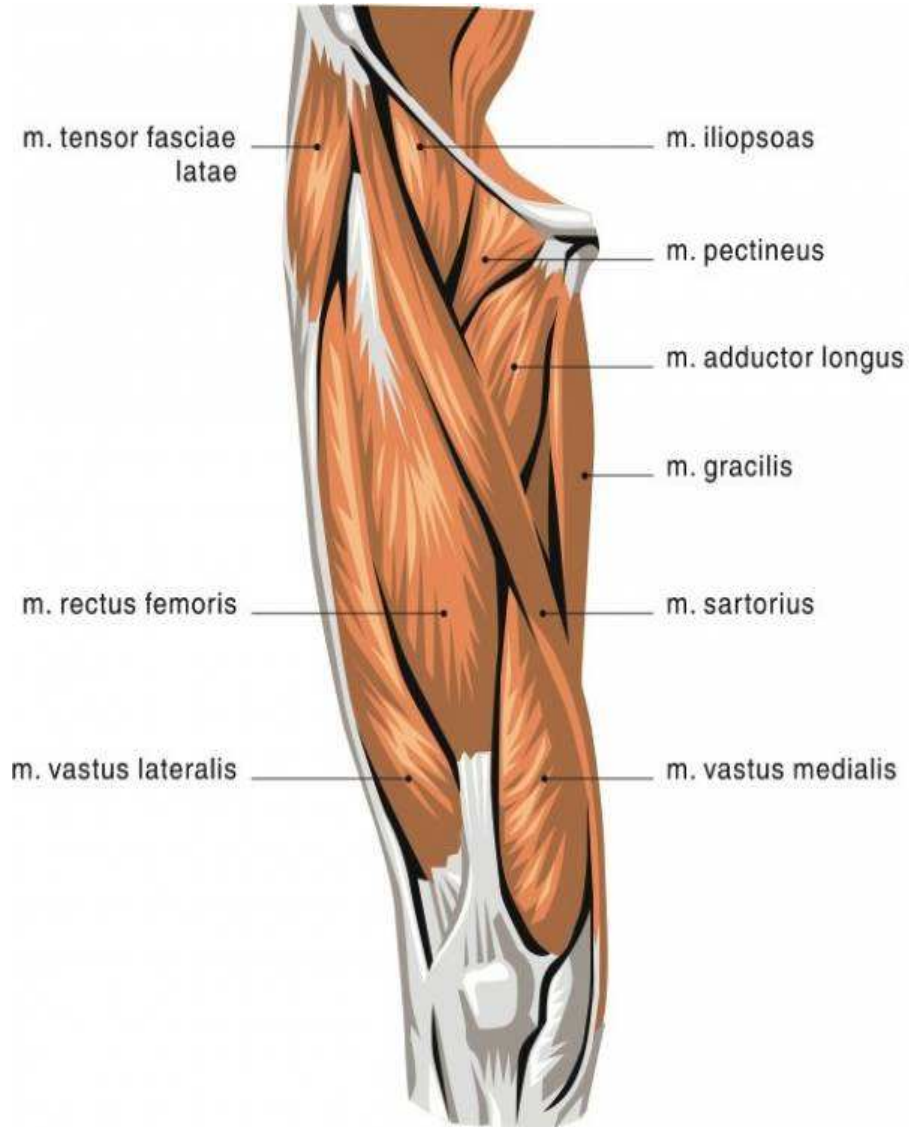
내측측부인대(Medial collateral ligament. MCL)

외측측부인대(Lateral collateral ligament. LCL)

내측 반월상 연골(medial meniscus)

외측 반월상 연골(lateral meniscus)

1. 무릎 해부학(허벅지근육 - 전면)



장요근(iliopsoas)

장경인대(tensor fasciae latae)

치골근(pectineus)

내전근(adductor longus)

박근(gracilis)

봉공근(sartorius)

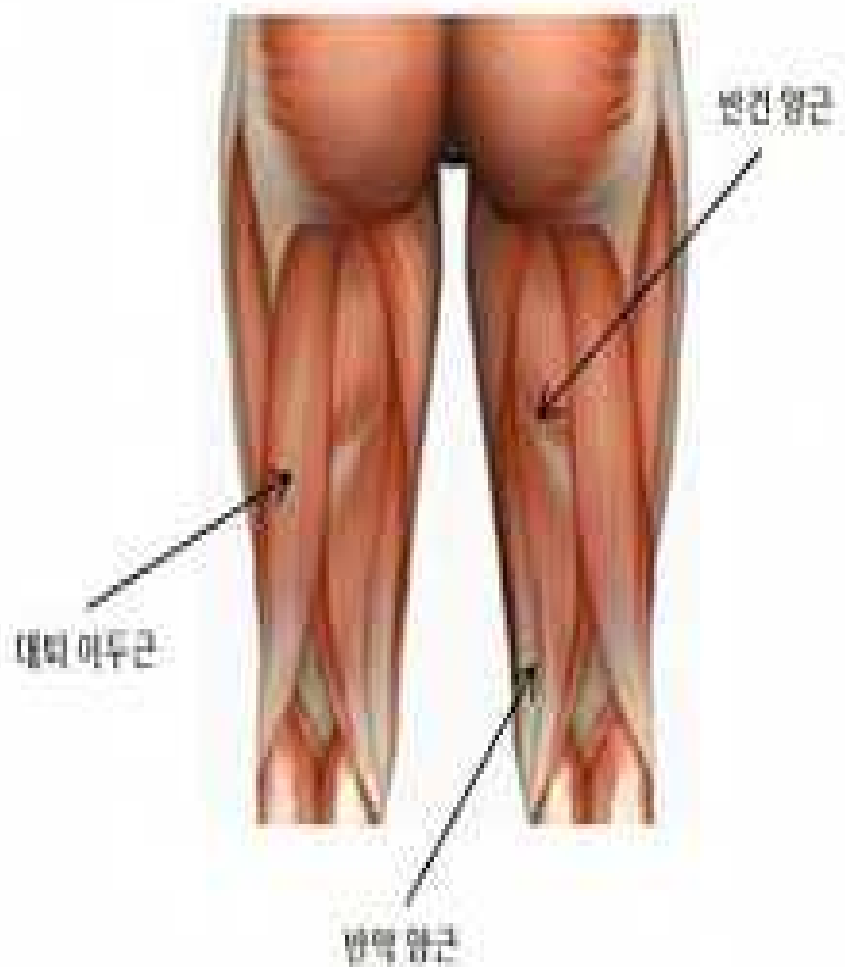
대퇴직근(rectus femoris)

내측광근(vastus medialis)

외측광근(vastus lateralis)

중간광근(vastus intermedius)

1. 무릎 해부학(허벅지근육 - 후면)

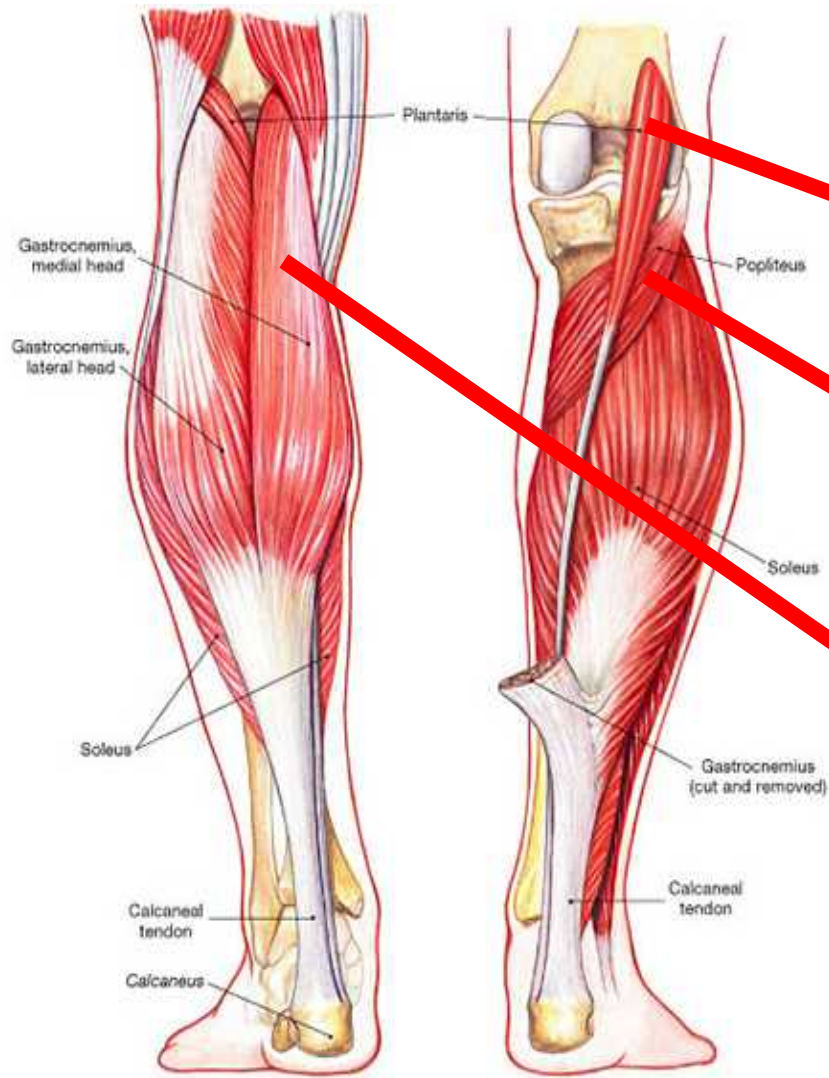


대퇴이두근(biceps femoris)

반건양근(semitendinosus)

반막양근(semimembranosus)

1. 무릎 해부학(종아리 근육)



(a) Superficial muscles, posterior view

족척근(plantaris)

슬와근(popliteus)

비복근(gastrocnemius)